



SORGT FÜR EINEN  
GUTEN STAND  
**DIE G40 FUßPLATTE**

Build a Sturdy Stand - the G40 Base Plate

 **GILNHAMMER**



Die G40 Standard-Fußplatte für freistehende Wandelemente. Bohrungen in der Fußplatte ermöglichen eine Anbindung an die G40 Profile und mit dem Montageset eine direkte Befestigung an die G40 Wand. The G40 standard base plate for free-standing wall panels. Base plate holes allow for an easy connection to the G40 profiles and with the installation kit a direct connection to the G40 wall.

## G40 STANDARD-FUßPLATTE

G40 Standard Base Plate

**stabile Fußplatte 500mm lang**, in 8mm Stahl, silber lackiert sturdy foot plate 500mm in length, 8mm steel, silver color painted

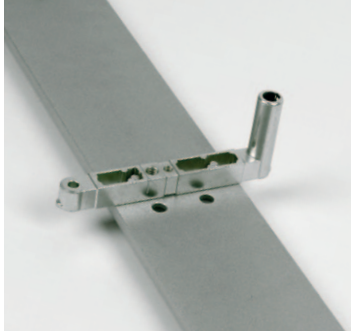
**Bodenunebenheiten** werden mit **Stellfüßen** ausgeglichen uneven flooring is leveled out with standing foot

**optional auf Rollen** optional on castors with brakes

**Bohrungen für Anbindung** direkt mit Montageset an die **G40 Wand**, dabei bleibt das **Verbinderloch frei** holes for connection directly with assembly at the G40 wall, while remaining the connector hole free

**Bohrungen für Anbindung** an die **G40 Profile** holes for connection to the G40 profiles

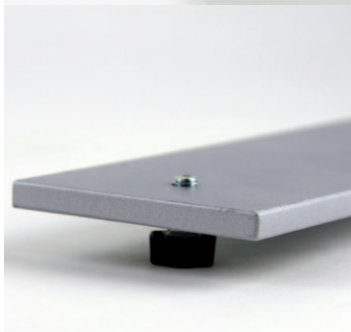
optional mit **Abdeckplatte als Cover** und zusätzlichem **Gewicht für mehr Standfestigkeit** optional cover plate as cover and extra weight for increased stability



Anbindung an Wand  
connection to wall



Anbindung an Profil, mit D3  
connection to profil, with D3



Fußplatte mit Stellfuß  
Base Plate with non-movable footing



Fußplatte mit Rolle mit Feststeller  
Base Plate including Caster with Brakes

**GILNHAMMER**

Schreinerwerkstätte  
Brandstätter Straße 17  
83558 Maitenbeth  
+49(0)8076 88575-0  
Germany  
info@gilnhammer.de  
www.gilnhammer.de

